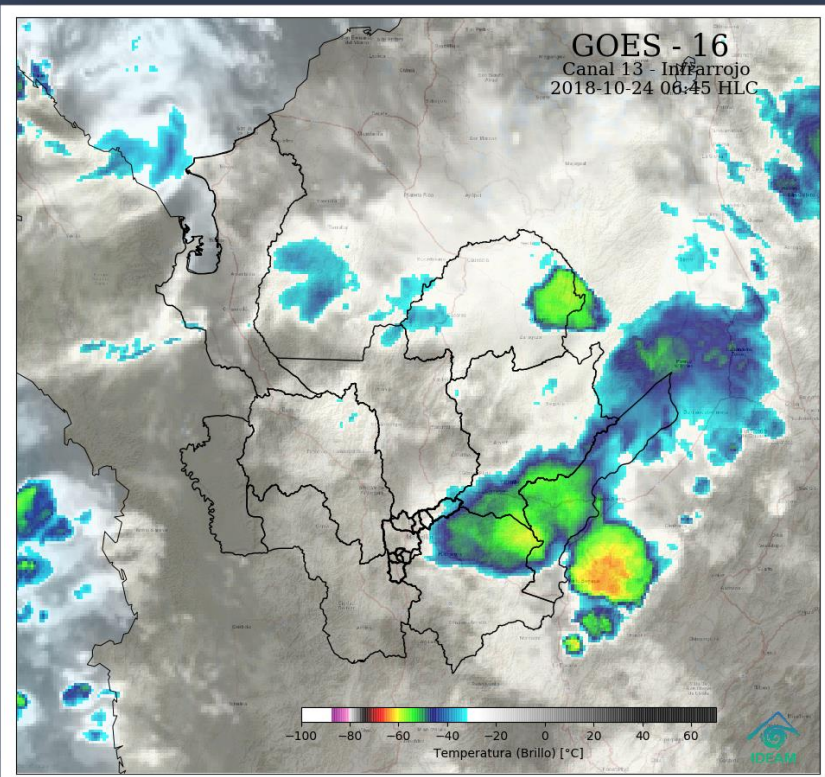


# Informe Mañana

Condiciones actuales

Octubre 24 de 2018

## Imagen Satelital



## Condiciones Actuales

En horas de la madrugada tendieron a predominar las condiciones nubosas en el departamento con precipitaciones en varios sectores de las subregiones del Urabá, Norte, Bajo Cauca, Nordeste, Magdalena medio, Oriente y Suroeste, acompañadas en algunos casos de tormentas eléctricas.

|  |  |  |
|--|--|--|
| Medellín:<br>Nublado con<br>lluvias en las<br>vecindades<br>18°C | Rionegro:<br>Nublado con<br>bancos de niebla<br>14°C | Carepa:<br>Mayormente<br>nublado con<br>bancos de niebla<br>24°C |
|--|--|--|

En la mañana se prevé una disminución de la nubosidad en el departamento, salvo en sectores del nororiente y oriente donde son estimadas precipitaciones ligeras.

Temperatura de brillo (°C) representada en la imagen satelital. Canal Infrarrojo GOES-16 IDEAM - Octubre 24 de 2018 - Hora 06:45 a.m. HLC.

## ALERTAS HIDROLÓGICAS



alerta  
NARANJA

### Crecientes en ríos Guarinó, la Miel y Samaná

Los ríos Guarinó, La Miel, Samaná, entre otros ríos que drenan al río Magdalena mantendrán la amenaza por crecientes súbitas.

### Crecientes en ríos de montaña (Aportantes al Magdalena)

En las cuencas de los ríos San Bartolo, Nare, Cimitarra, Samaná Norte (municipio de San Luis) y sus afluentes (aportantes al río Magdalena).

### Crecientes en ríos de montaña (Aportantes al Cauca)

En las cuenca de los ríos Tarazá, Arma, San Juan, Porce, San José, Tenche, El Bagre, Nechí y sus afluentes, entre otros ríos de montaña que drenan hacia el río Cauca.

### Niveles altos en ríos del AMVA

En las quebradas que atraviesen la ciudad, como La Guayabala, La Ayura, La García, La Presidenta, la Chacona, La Mona y quebrada La Raya entre otras, incluido el río Medellín.

### Crecientes súbitas en los ríos del Urabá antioqueño

Atentos al comportamiento de los niveles, especialmente para los ríos León cerca al municipio de Chigorodó y en el río Mulato a la altura del municipio Turbo y San Juan.

### Crecientes en ríos de montaña (Aportantes al Atrato)

Los ríos Murri y Sucio, entre otros que drenan al río Atrato en la cuenca media y baja del río Atrato.

alerta  
AMARILLA



## ALERTAS POR DESLIZAMIENTOS

alerta  
NARANJA

### Deslizamientos de tierra (4)

Moderada posibilidad de deslizamientos de tierra en zonas de alta pendiente localizadas en 4 municipios.

alerta  
AMARILLA

### Probabilidad baja (57)

Moderada posibilidad de deslizamientos de tierra en zonas de alta pendiente localizadas en 57 municipios.



## Especial Atención en Vías

Medellín - Apartadó  
Medellín - Quibdó  
Bogotá - Medellín - Bogotá.  
Santafé de Antioquia - Medellín  
Santuario - Cruce Ruta 45 (Caño Alegre)  
Medellín - Bolombolo (La Huesera)  
La Felisa - La Pintada  
Medellín - Costa Atlántica a la altura de Valdivia.  
Barbosa - Cisneros  
Cisneros - Puerto Berrio

## CONDICIONES EN EL GOLFO DE URABÁ



ALTAMAR:  
Vientos variables con velocidades entre 12 - 20 km/h.

ZONAS COSTERAS:  
Vientos variables con velocidades entre 8 - 15 km/h.

ALTURA DEL OLEAJE:  
Entre 0,5 - 1,1 metros.

Síguenos en:

